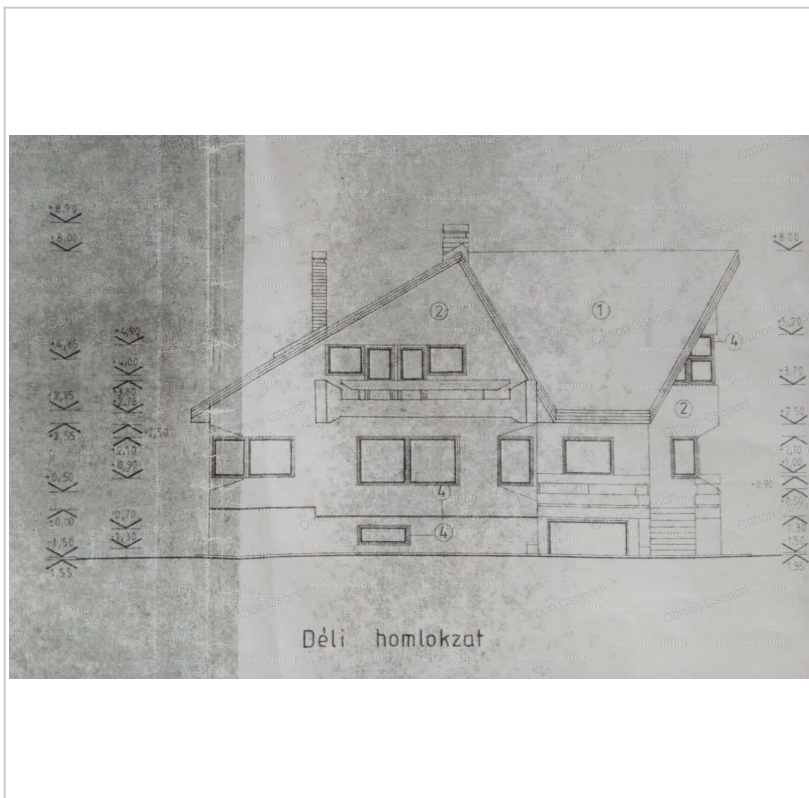


Eladó Családi ház, 230 m², 5 400 m² telek, Báta

38 000 000 Ft (~92 146 €)



Duna-Dráva Nemzeti Parknál, Gemenci erdő szélén 230 nm-es, 8+2 szobás családi ház eladó

Duna-Dráva Nemzeti Parknál, Gemenci erdő szélén kiváló befektetési lehetőség inflációs időkben, nyugodt, biztonságos és nyugalmas környezetben!!

Az eladásra hirdetett ház közelében többhektáros területen szabadterén tartott lovak vannak, és a lószertető és lovaglást kedvelő vevő is megtalálja a számításait!

Vidéki vadászkastély-szerű, többgenerációs családi ház, szinte mai áron számolva, építőanyag áron eladó!! Az extra nagy, közel 300 m² méretű vadászház kiváló Gemenci vadászterület szívében, vadászvendégháznak, illetve falusi vendégháznak kiválóan használható!

Sporthorgászok rengeteg horgászlehetőséget találnak, mivel a közeli természetes vizek bőséges halállománnyal rendelkeznek! A ház méreteit tekintve 8 szobával és sok kiegészítő helyiséggel, valamint szerelőműhellyel rendelkezik!

Nyugodt, zajmentes vidéki környezetben az újépítésű, háromszintes ház a település újépítésű negyedében, többgenerációra alkalmas elrendezésben, körpanorámával, méhviasz Pilisvörösvári palatetővel, duplatelken, kb. 1800 m² udvari erdővel, 30 éves fákkal! Az ingatlan igény szerint felújítható!

Ház alatt 1 duplagarázs szerelőaknával és 1 utcai beállóval, szimpla garázs van!

Telekhatáron újonnan, igényesen körbecsatornázza!

Adatlap sorszáma: #676603077

Szobák: 8 + 2

Építési mód: Tégla

Belső állapot: Felújítandó

Külső állapot: Átlagos

Fűtés: Házközponti egyedi méréssel

Építés éve: 0

Kilátás: Panorámás

Komfort: Luxus

Villany: Bevezetve (230 Volt)

Víz: Van

Gáz: Vezetékes gáz

Csatorna: Közműhálózatba bekötve

Parkolás: Garázsban

Akadálym.: Akadálymentesített

Az Ön kapcsolattartója:



Pátyerkó Béla Milán

+36 30 976-1793

patyerkobela@gmail.com